

Gabinete Técnico Florestal Intermunicipal da Arrábida



Gabinete Técnico Florestal Intermunicipal da Arrábida (GTFIA)

- Entrou em atividade em Outubro de 2007, ao abrigo de um protocolo celebrado entre os municípios de Palmela, Setúbal e Sesimbra, que decidiram concertar as suas atuações no quadro da prevenção de incêndios florestais.

O GTFIA tem como objetivos:

- Apoiar tecnicamente a Comissão Municipal de Defesa da Floresta;
- Acompanhar os programas de ação previstos no PMDFCI;
- Elaborar anualmente o Plano Operacional Municipal (POM);
- Promover a sensibilização dos munícipes;
- Levantamento cartográfico das áreas ardidas.

Revisão do Plano Municipal de Defesa da Floresta contra Incêndios

- Está a decorrer o processo de revisão do PMDFCI para os concelhos de Palmela, Setúbal e Sesimbra.
- Esta revisão tem por base o Guia Técnico da AFN.

Revisão do Plano Municipal de Defesa da Floresta contra Incêndios

- São objetivos do Plano:
 - Criar um instrumento de planeamento dinâmico e adaptado às realidades locais;
 - Que envolva todas as entidades com responsabilidades no sistema de defesa da floresta contra incêndios;
 - Que se articule com os níveis de planeamento superior (distrital e nacional).

Conteúdos do PMDFCI

Informação de base – Caderno I

- Constitui a base da informação, que se traduz num diagnóstico específico de cada município e que servirá de apoio à decisão.

Conteúdos do PMDFCI

Informação de base – Caderno I

- A caracterização do território municipal será efetuada de acordo com os seguintes parâmetros:
 - Caracterização física
 - Caracterização climática
 - Caracterização da população
 - Caracterização da ocupação do solo e zonas especiais

Conteúdos do PMDFCI

Plano de ação – Caderno II

- A definição do plano de ação deve ser sustentada nas características específicas do território:
 - Avaliação das ações realizadas nos últimos anos, dos recursos existentes e dos comportamentos de risco;

Conteúdos do PMDFCI

Plano de ação – Caderno II

- Planeamento de ações, que suportam a estratégia municipal de DFCI, definindo metas, indicadores, responsáveis e estimativa orçamental, de acordo com os eixos estratégicos do PNDFCI e PDDFCI.

Conteúdos do PMDFCI

Plano Operacional Municipal – Caderno III

- O Plano Operacional Municipal (POM) define a operacionalização do PMDFCI, em particular as ações de vigilância, deteção, fiscalização, 1.ª intervenção, combate, rescaldo e vigilância pós-incêndio.

Trabalho de campo

- Gabinete Técnico Florestal Intermunicipal da Arrábida – GTFIA
- Guarda Nacional Republicana – SEPNA
- Instituto de Conservação da Natureza e das Florestas – ICNF
- Junta de Freguesia de S. Lourenço
- Serviço Municipal de Proteção Civil e Bombeiros – SMPCB

Objetivos da requalificação

- Prevenção de incêndios florestais;
- Correção da densidade arbórea;
- Facilitar o acesso às viaturas dos bombeiros;
- Facilitar a evacuação em caso de emergência;
- Permitir o cruzamento e inversão de marcha de viaturas de bombeiros ou outras;

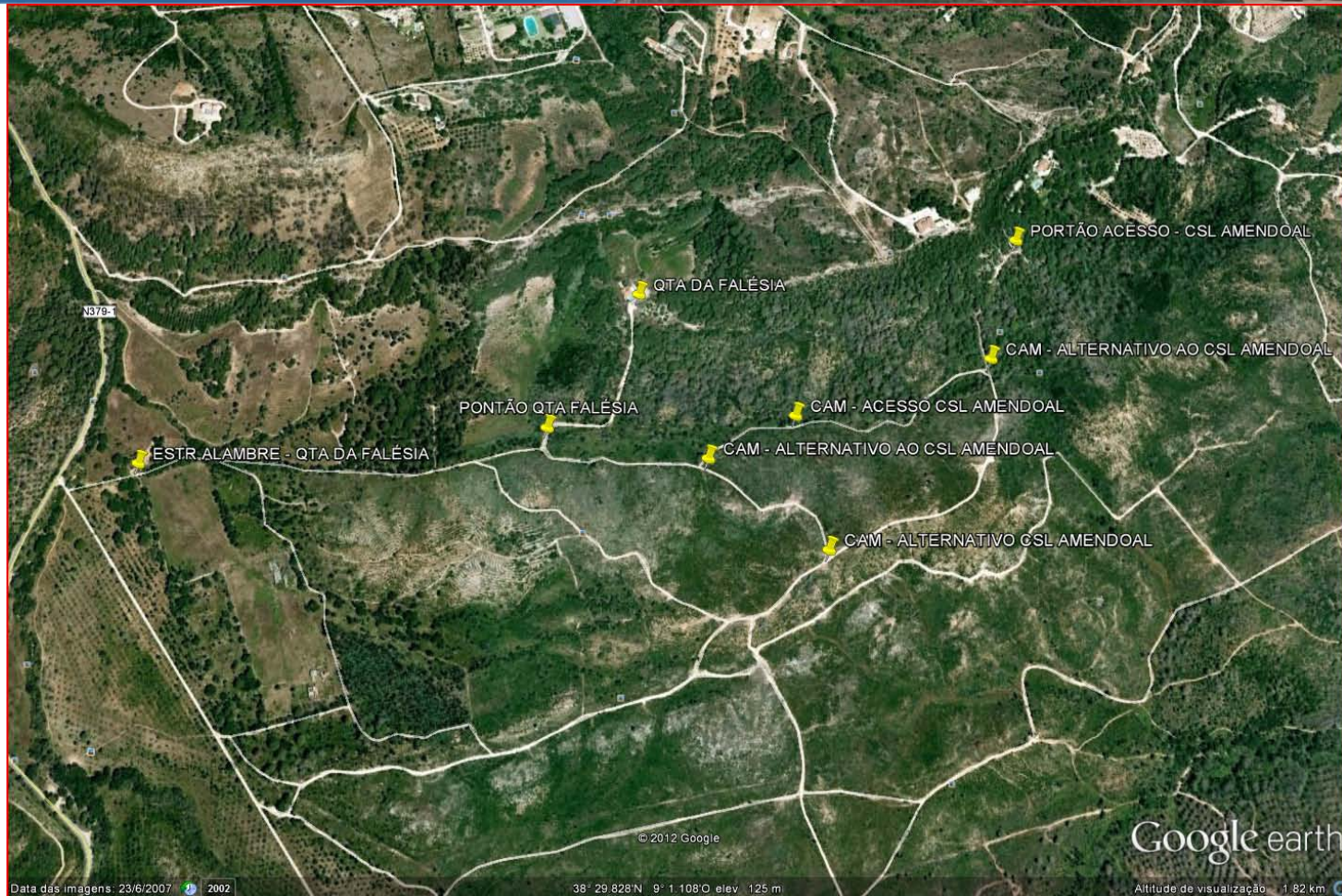
Objetivos da requalificação

- Regularização de passagens hidráulicas junto às linhas de água;
- Identificação de proprietários;
- Desafio à criação de uma associação de moradores/proprietários;
- Outros.

Principais funções

- As principais funções das faixas de gestão de combustível (Decreto-lei nº124/2006 e Decreto-lei nº17/2009):
 - diminuição da superfície percorrida por grandes incêndios;
 - proteção de vias de comunicação, edifícios, equipamentos;
 - isolamento de focos potenciais de ignição de incêndios.

Seminário
**Parque Natural
da Arrábida**
Da Prevenção à Preservação



Seminário
*Parque Natural
da Arrábida*
Da Prevenção à Preservação

Fotos



Seminário
**Parque Natural
da Arrábida**
Da Prevenção à Preservação

Fotos



Trabalhos a desenvolver

- Regularização do piso existente em terra batida;
- Execução do revestimento do piso da estrada com *tout venant* regado e compactado;
- Limpeza e desmatação;
- Regularização de passagens hidráulicas.