

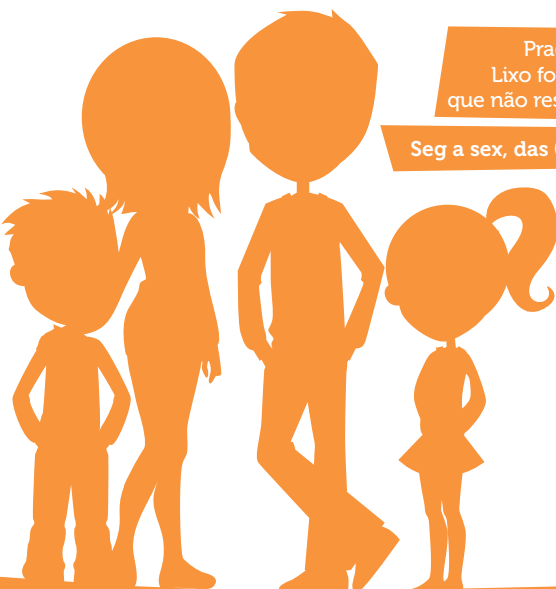
# A SAÚDE DA MINHA FAMÍLIA É IMPORTANTE. POR ISSO CUIDO DO AMBIENTE!

- ✓ O lixo deve ser colocado, num saco bem fechado, dentro do contentor.
- ✓ Não deixe lixo fora do contentor, nem acumule entulho.
- ✓ Os sumidouros devem ser resguardados com ralos e as torneiras de água bem fechadas depois de utilizadas.
- ✓ Evite a estagnação de águas. Causam mau cheiro e são um perigo para a saúde pública.
- ✓ É proibido alimentar animais, como os cães e gatos, na via pública. Os restos de comida são atracção para a propagação de pragas urbanas (ratos, baratas, etc).
- ✓ Cuide dos seus animais de estimação. Mantenha-os saudáveis e limpos.
- ✓ Jardins e terrenos devem estar limpos, sem mato, para evitar incêndios e pragas urbanas.
- ✓ Contribua para manter a sua rua e pátio sempre limpos.

LINHA AMBIENTE: 265 220 230

Pragas urbanas • Recolha de lixo e monos  
Lixo fora dos contentores e comportamentos  
que não respeitam a limpeza dos bairros • Outros

Seg a sex, das 09h00 às 12h30 e das 14h00 às 17h30



**LIXO É NO SACO E SACO FECHADO  
É NO CONTENTOR! FECHÉ A TAMPA!**



#### RECOLHA DE RESÍDUOS SÓLIDOS URBANOS (RSU)

É o lixo proveniente da atividade diária nas habitações, como restos de comida, guardanapos e papéis usados e produtos de higiene íntima (fraldas, tampões, pensos higiénicos e preservativos).

- ▶ Deve ser colocado em sacos de plástico (não rotos), bem fechados e depositados nos contentores.

**COIMA (multa):** de 200€ a 1000€ em caso negligência e de 400€ a 2000€ em caso de dolo

**PÁTIO ASSEADO, LIXO ARRUMADO.  
NÃO DEITE LIXO PARA O CHÃO!**



#### LEVE-O CONSIGO E DEITE-O NA PAPELEIRA OU NO CONTENTOR MAIS PRÓXIMO.

Os pátios/ruas são uma extensão da casa/do prédio e o rosto de quem lá mora.

Os pátios e as zonas exteriores do nosso bairro não são contentores do lixo;

- ▶ Não deitar lixo no chão é respeitar a nossa família, o ambiente e tudo o que nos rodeia.
- ▶ O local onde estamos e/ou vivemos deve estar sempre limpo;

O lixo traz doenças, maus cheiros e pragas.

**COIMA (multa):** de 200€ a 1000€ em caso negligência e de 400€ a 2000€ em caso de dolo

**PARA QUÊ FAZER DESVIOS SE PODE IR A DIREITO?  
NÃO CONTORNE A QUESTÃO, APANHE O DEJETO DO SEU CÃO!**



#### O SEU CÃO É IMPORTANTE PARA SI, MAS A SAÚDE DOS QUE O RODEIAM TAMBÉM.

- ▶ Sempre que levar o seu cão à rua não esqueça do saco de plástico.
- ▶ Apanhe o dejetos, feche o saco e coloque-o no contentor!

Contribua para a saúde de todos e para a qualidade do ambiente.

**COIMA (multa):** montante mínimo de 50€ e o máximo de 1000€.

**ANIMAIS? SÓ OS DE ESTIMAÇÃO.  
EVITE AS PRAGAS E PREVINA AS DOENÇAS.**



O que podemos fazer para evitar as pragas urbanas?



#### RATOS/RATAZANAS

- ▶ Limpar, diariamente, os locais das refeições e de preparação dos alimentos;
- ▶ Colocar os restos alimentares em recipientes adequados, fechados e devidamente acondicionados;
- ▶ Manter armários e depósitos arrumados e limpos;
- ▶ Lixo é no saco e saco fechado é no contentor.



#### ÁCAROS

- ▶ Arejar, diariamente, os quartos, expondo ao sol colchões, edredões, mantas e almofadas que também devem ser lavadas, frequentemente, a uma temperatura de 60º C;
- ▶ Aspirar, regularmente, colchões e tapetes;
- ▶ Lavar, regularmente, brinquedos e bonecos de peluche.



#### BARATAS

- ▶ Guardar os restos de alimentos em recipientes bem fechados;
- ▶ Manter despensas e armários fechados, sem resíduos de alimentos;
- ▶ Verificar e limpar, periodicamente, frestas, cantos de armários, paredes na parte posterior de quadros e painéis;
- ▶ Remover e impedir que se amontoe caixas de cartão e lixo em locais não apropriados;
- ▶ Fazer limpezas, diariamente, para manter desengordurados e limpos pisos, fogões, máquinas, utensílios, bancadas, balcões, etc.

**NÃO COLOQUE A SAÚDE DA SUA FAMÍLIA EM PERIGO!**

**RATOS/RATAZANAS:** Peste, Cólera, Leptospirose, Tífo Murino e Febre Espiral

**ÁCAROS:** Alergias

**BARATAS:** Diarreia, Lepra, Colite, Hepatite Infecciosa e Tuberculose

