

Requerente: Câmara Municipal de Setúbal

Escala: 2000

Local: Rua Guilherme Gomes Fernandes, 3

Data de Emissão: 09/05/2019

Freguesia: U. F. de Setúbal

Ciuita n.º :

Assunto:

Funcionário:



Validade de 1 ano a partir da data de emissão.

Requerente: Câmara Municipal de Setúbal

Escala: 1/10000

Local: Rua Guilherme Gomes Fernandes, 3

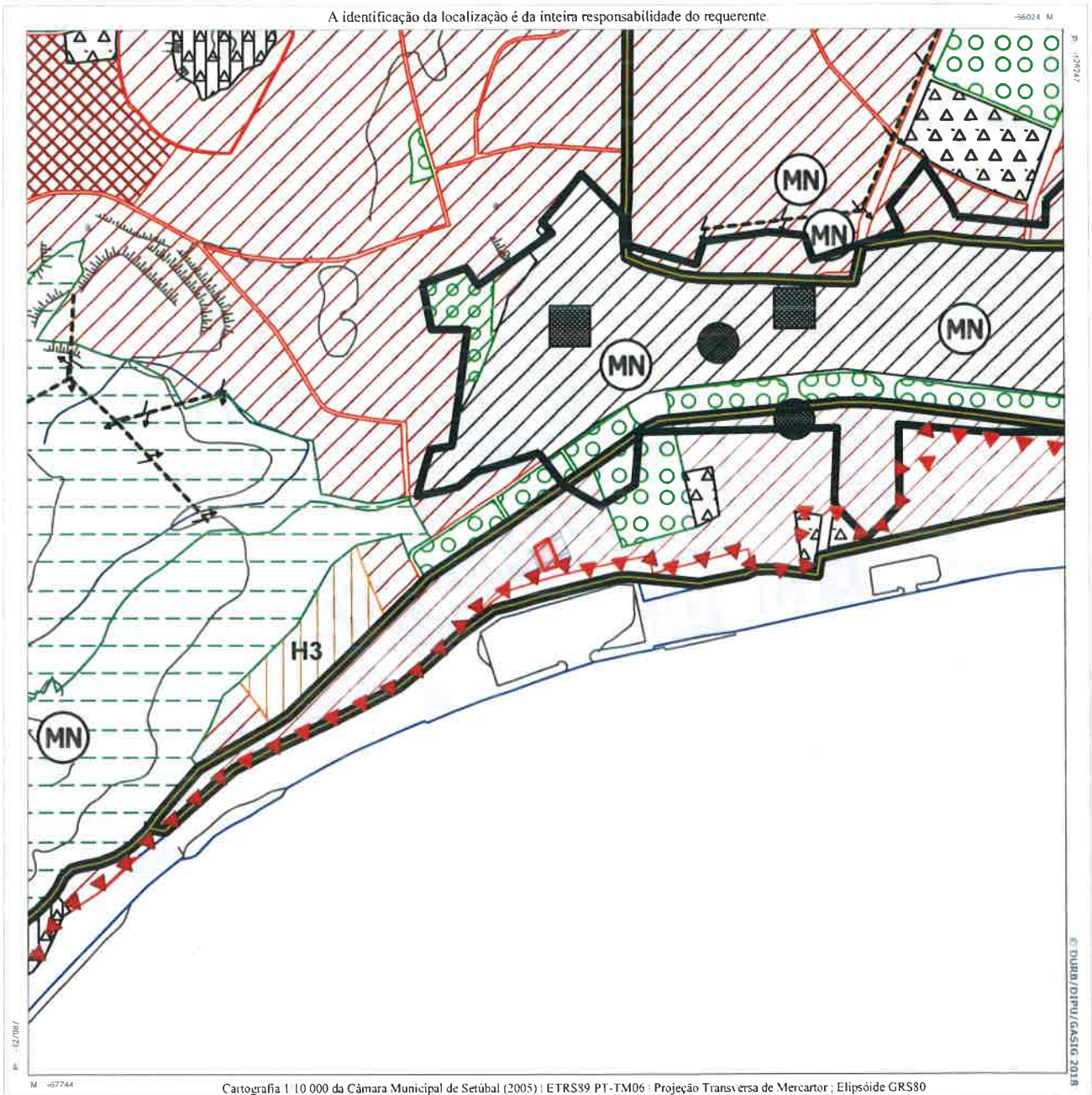
Data de Emissão: 09/05/2019

Freguesia: U. F. de Setúbal

Gua n.º :

Assunto:

Funcionário:



Validade de 1 ano a partir da data de emissão.

**Departamento de Urbanismo da Câmara Municipal de Setúbal**  
Rua Acácio Barradas n.º27, Edifício Sado 2900-197 SETÚBAL Tel. 265 537 000

[www.mun-setubal.pt](http://www.mun-setubal.pt)

### PLANTA DE ORDENAMENTO - PDM94

**USO DO SOLO**

- ESPAÇOS AGRÍCOLAS E FLORESTAIS
- ESPAÇOS CULTURAIS E NATURAIS
- ESPAÇOS VERDES DE PROTECÇÃO ENQUADRAMENTO

**ESPAÇOS DE USOS ESPECIAIS:**

- LM Instalações Militares
- Áreas Portuárias

**ESPAÇOS DE EQUIPAMENTO E SERVIÇOS PÚBLICOS**

- Existentes
- Propostos
- ESPAÇOS PARA-URBANOS

**ESPAÇOS INDUSTRIAIS**

- Existentes (I1 ; I2)
- Propostos (I1 ; I2)
- ESPAÇOS PARA INDUSTRIA EXTRATIVA

**ESPAÇOS URBANOS**

- Centro Histórico
- Áreas Consolidadas - Malha Habitacional ou de Terciário
- Áreas a Renovar ( AR1, AR2, AR3, AR4,AR5)
- Áreas Verdes de Recreio e Lazer existentes

**ESPAÇOS URBANIZÁVEIS**

- Áreas Habitacionais ou de Terciário
- Áreas Verdes de Recreio e Lazer Propostas
- UNIDADES OPERATIVAS DE PLANEAMENTO (u.o.p.1, u.o.p.2)

**ESPAÇOS CANAIS**

- Rede Ferroviária
- Sistema Primário (Vias Existentes)
- Sistema Primário (Vias Propostas)
- Sistema Secundário (Vias Existentes)
- Sistema Secundário (Vias Propostas)

Nó:

- NN Desnivelados
- NN De nível

- Rede eléctrica (AT - Alta tensão, MT - Média Tensão)
- Rede de Gás
- Terminal de Gás
- Conduta adutora de abastecimento de água
- Colector de águas residuais
- Reservatório
- Estação elevatória

Edifícios e Monumentos Nacionais

- Imóveis de interesse público
- Imóveis de valor concelhio

**LIMITES**

- Limite de Concelho
- Limite da A.P.S.S.
- Limite do P.N.A.
- Limite da R.N.E.S.
- Área do Plano Integrado de Setúbal
- Área de Jurisdição da D.G.P.
- Limite do Domínio Público Hídrico
- Perímetro das Muralhas Centro Histórico de Setúbal

### PLANTA DE CONDICIONANTES - PDM94

- MN Monumento Nacional
- Imóvel de interesse público
- Imóvel de valor concelhio
- Rede Nacional
- Vias a integrar na Rede Nacional
- Rede Municipal
- Vias a integrar na Rede Municipal

Nó:

- NN Desnivelado
- NN De nível

- Conduta adutora de abastecimento de água
- Colector de águas residuais
- Reservatório
- Estação Elevatória
- Estação de Tratamento de Águas Residuais
- Estação de Tratamento de Resíduos Sólidos Urbanos
- Gasoduto
- Terminal de Gás
- Protecção a Ferrovias
- Protecção a Redes de Energia Eléctrica
- Protecção a Feixes Hertzianos
- Protecção a Faróis
- Protecção de Instalação Militar
- Protecção de Instalação Prisional
- Protecção a Estabelecimento Hospitalar
- Protecção a Edifício Escolar
- Protecção a Edifício Industrial

Área de Jurisdição da D.G.R.N.:

- Leitos e margens de água interiores, navegáveis ou flutuáveis sem interesse portuário
- Leitos e margens de cursos de água não navegáveis nem flutuáveis

Rede Rodoviária

Rede Saneamento Básico

PROTECÇÃO AMBIENTAL CLASSIFICADO

PROTECÇÃO A RODOVIAS

PROTECÇÃO INFRAESTRUTURA PROJECTADA E PROGRAMADA

### SERVIDÕES E RESTRIÇÕES (ATUALIZAÇÃO 2018)

- Domínio Público Hídrico
- Captações de águas subterrâneas para abastecimento público
- Pedreiras
- Reserva Agrícola Nacional
- Oliveiras
- Sobreiro e Azinheira
- Regime Florestal
- Povoamentos Florestais Percorridos por Incêndios
- Árvores e arvoredos de Interesse público
- Áreas Protegidas
- Rede Natura 2000
- Imóveis Classificados
- Edifícios Públicos e Outras Construções de Interesse Público
- Edifícios Escolares
- Estabelecimentos prisionais e tutelares de menores
- Instalações Aduaneiras
- Defesa Nacional
- Abastecimento de Água
- Drenagem de águas residuais
- Rede Eléctrica
- Gasodutos e Oleodutos
- Rede Rodoviária Nacional e Regional
- Estradas e Caminhos Municipais
- Rede Ferroviária
- Faróis e Outros Sinais Marítimos
- Marcos Geodésicos
- Outras Jurisdições - APSS

Requerente: Câmara Municipal de Setúbal

Escala: 1/10000

Local: Rua Guilherme Gomes Fernandes, 3

Data de Emissão: 09/05/2019

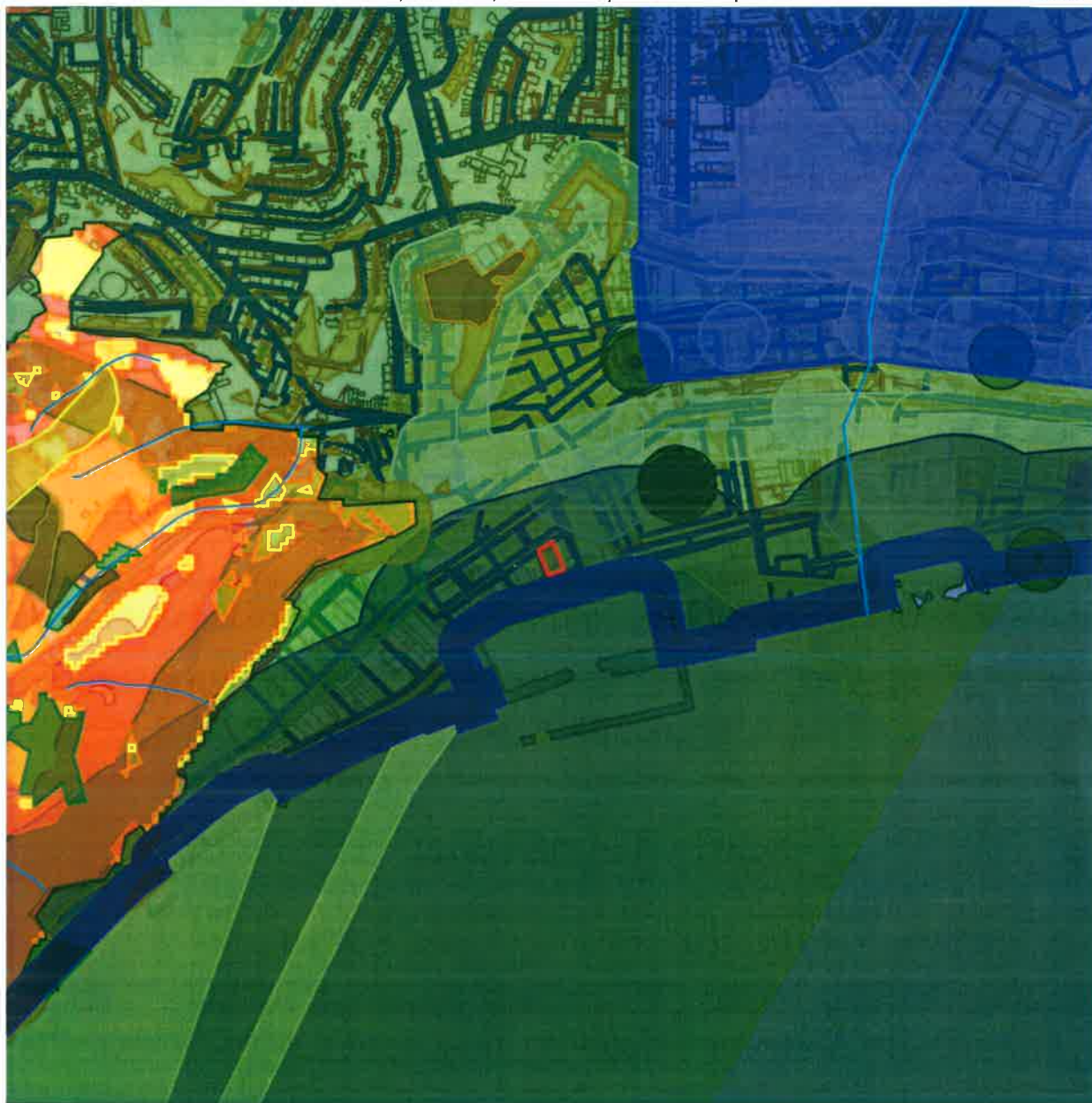
Freguesia: U. F. de Setúbal

Gua n.º :

Assunto:

Funcionário:

A identificação da localização é da inteira responsabilidade do requerente



M -57744

Cartografia 1:10 000 da Câmara Municipal de Setúbal (2005) | ETRS89 PT-TM06 | Projeção Transversa de Mercator | Elipsóide GRS80

Validade de 1 ano a partir da data de emissão.

**Departamento de Urbanismo da Câmara Municipal de Setúbal**  
Rua Acácio Barradas n.º27, Edifício Sado 2900-197 SETÚBAL Tel. 265 537 000

[www.mun-setubal.pt](http://www.mun-setubal.pt)

(A presente informação não dispensa a consulta às entidades competentes.)

### PLANTA DE ORDENAMENTO - PDM94

**USO DO SOLO**

- ESPAÇOS AGRÍCOLAS E FLORESTAIS
- ESPAÇOS CULTURAIS E NATURAIS
- ESPAÇOS VERDES DE PROTECÇÃO ENQUADRAMENTO

**ESPAÇOS DE USOS ESPECIAIS:**

- Instalações Militares
- Áreas Portuárias

**ESPAÇOS DE EQUIPAMENTO E SERVIÇOS PÚBLICOS**

- Existentes
- Propostos
- ESPAÇOS PARA-URBANOS

**ESPAÇOS INDUSTRIAIS**

- Existentes (I1 ; I2)
- Propostos (I1 ; I2)
- ESPAÇOS PARA INDUSTRIA EXTRATIVA

**ESPAÇOS URBANOS**

- Centro Histórico
- Áreas Consolidadas - Malha Habitacional ou de Terciário
- Áreas a Renovar ( AR1, AR2, AR3, AR4, AR5)
- Áreas Verdes de Recreio e Lazer existentes

**ESPAÇOS URBANIZÁVEIS**

- Áreas Habitacionais ou de Terciário
- Áreas Verdes de Recreio e Lazer Propostas
- UNIDADES OPERATIVAS DE PLANEAMENTO (u.o.p.1, u.o.p.2)

**ESPAÇOS CANAIS**

- Rede Ferroviária
- Sistema Primário (Vias Existentes)
- Sistema Primário (Vias Propostas)
- Sistema Secundário (Vias Existentes)
- Sistema Secundário (Vias Propostas)

**Nó:**

- Desnivelados
- De nível

**Rede eléctrica (AT - Alta tensão, MT - Média Tensão)**

**Rede de Gás**

**Terminal de Gás**

**Condutores:**

- Condutores de abastecimento de água
- Colector de águas residuais
- Reservatório
- Estação elevatória

**Edifícios e Monumentos Nacionais**

**Imóveis de interesse público**

**Imóveis de valor concelhio**

**LIMITES**

- Limite de Concelho
- Limite da A.P.S.S.
- Limite do P.N.A.
- Limite da R.N.E.S.
- Área do Plano Integrado de Setúbal
- Área de Jurisdição da D.G.P.
- Limite do Domínio Público Hídrico
- Perímetro das Muralhas Centro Histórico de Setúbal

### PLANTA DE CONDICIONANTES - PDM94

- Monumento Nacional
- Imóvel de interesse público
- Imóvel de valor concelhio

**Rede Nacional**

- Vias a integrar na Rede Nacional
- Rede Municipal
- Vias a integrar na Rede Municipal

**Nó:**

- Desnivelado
- De nível

**Condutores:**

- Conduta adutora de abastecimento de água
- Colector de águas residuais
- Reservatório
- Estação Elevatória
- Estação de Tratamento de Águas Residuais
- Estação de Tratamento de Resíduos Sólidos Urbanos
- Gasoduto
- Terminal de Gás

**Proteção:**

- Proteção a Ferrovias
- Proteção a Redes de Energia Eléctrica
- Proteção a Feixes Hertzianos
- Proteção a Faróis
- Proteção de Instalação Militar
- Proteção de Instalação Prisional
- Proteção a Estabelecimento Hospitalar
- Proteção a Edifício Escolar
- Proteção a Edifício Industrial

**Área de Jurisdição da D.G.R.N.:**

- Leitos e margens de água interiores, navegáveis ou flutuáveis sem interesse portuário
- Leitos e margens de cursos de água não navegáveis nem flutuáveis

**SERVIDÕES E RESTRIÇÕES (ATUALIZAÇÃO 2018)**

- Domínio Público Hídrico
- Captações de águas subterrâneas para abastecimento público
- Pedreiras
- Reserva Agrícola Nacional
- Oliveiras
- Sobreiro e Azinheira
- Regime Florestal
- Povoamentos Florestais Percorridos por Incêndios
- Árvores e arvoredos de Interesse público
- Áreas Protegidas
- Rede Natura 2000
- Imóveis Classificados
- Edifícios Públicos e Outras Construções de Interesse Público
- Edifícios Escolares
- Estabelecimentos prisionais e tutelares de menores
- Instalações Aduaneiras
- Defesa Nacional
- Abastecimento de Água
- Drenagem de águas residuais
- Rede Eléctrica
- Gasodutos e Oleodutos
- Rede Rodoviária Nacional e Regional
- Estradas e Caminhos Municipais
- Rede Ferroviária
- Faróis e Outros Sinais Marítimos
- Marcos Geodésicos
- Outras Jurisdições - APSS

Requerente: Câmara Municipal de Setúbal

Escala: 1/10000

Local: Rua Guilherme Gomes Fernandes, 3

Data de Emissão: 09/05/2019

Freguesia: U. F. de Setúbal

Guia n.º :

Assunto:

Funcionário:

A identificação da localização é da inteira responsabilidade do requerente.



### RESERVA AGRÍCOLA NACIONAL

 Área integrada Reserva Agrícola Nacional

Validade de 1 ano a partir da data de emissão.

Departamento de Urbanismo da Câmara Municipal de Setúbal  
Rua Acácio Barradas n.º27, Edifício Sado 2900-197 SETÚBAL Tel. 265 537 000

[www.mun-setubal.pt](http://www.mun-setubal.pt)

Requerente: Câmara Municipal de Setúbal

Escala: 5000

Local: Rua Guilherme Gomes Fernandes, 3

Data de Emissão: 09/05/2019

Freguesia: U. F. de Setúbal

Gua nº.:

Assunto:

Funcionário:

A identificação da localização é da inteira responsabilidade do requerente.



M -67314

Cartografia 1:10 000 da Câmara Municipal de Setúbal (2005) | ETRS89 PT-TM06 | Projeção Transversa de Mercator | Elipsóide GRS80

© DURA/OTMU/GASTIG 2018

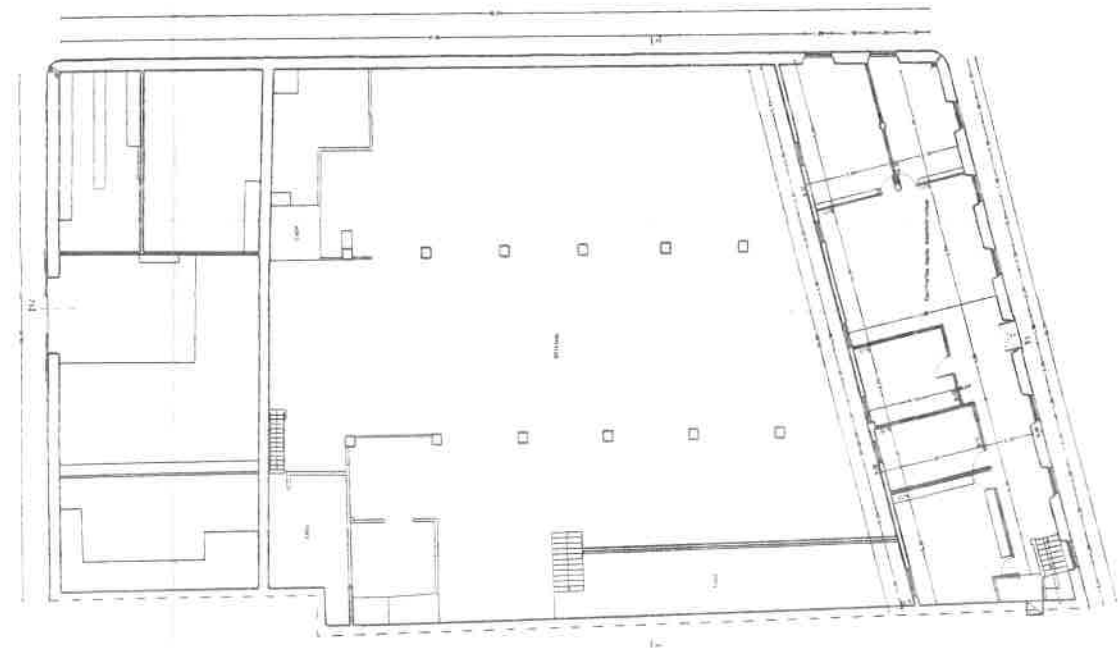
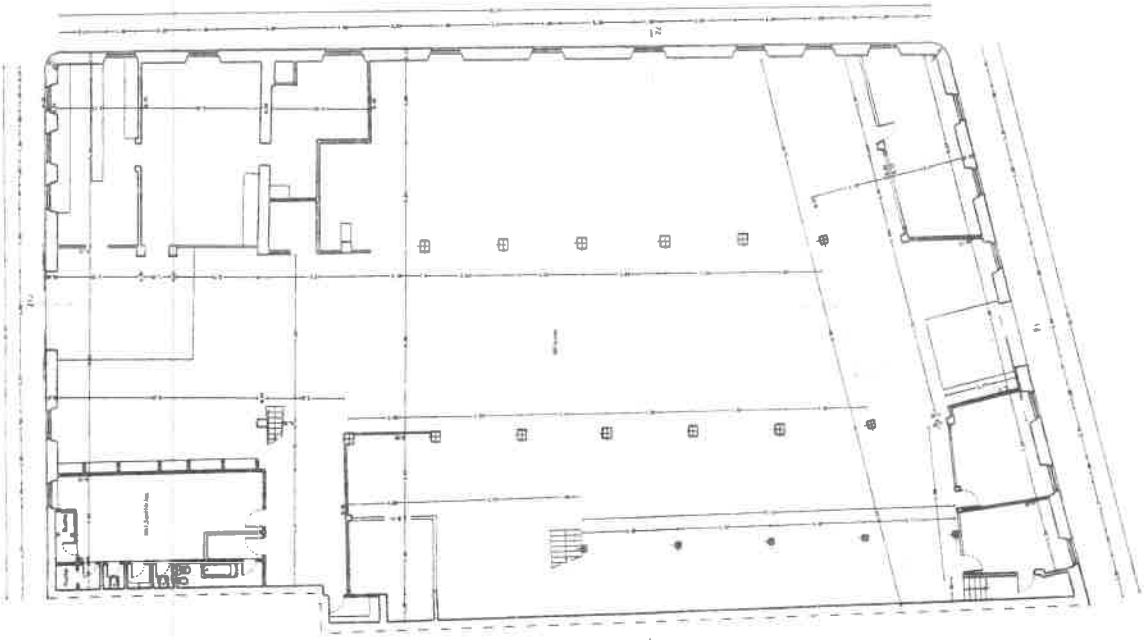
Validade de 1 ano a partir da data de emissão.

Departamento de Urbanismo da Câmara Municipal de Setúbal  
Rua Acácio Barradas n.º27, Edifício Sado 2900-197 SETÚBAL Tel. 265 537 000

www.mun-setubal.pt








Escala: 1/250

Escala: 1/250

		LOCAL : FABRICA DAS ARTES	Nº. Arq. : Nº. Desse. :
Técnica : Desenho :	Rubrica : Rubrica :	MORADA : RUA GUILHERME FERNANDES, 3 - SETUBAL	Proc. Nº. : Substituição :
		PROJECTO :	Substituição Piv. :
		DESENHO :	Escala: 1/250

PLANTAS DOS PISOS

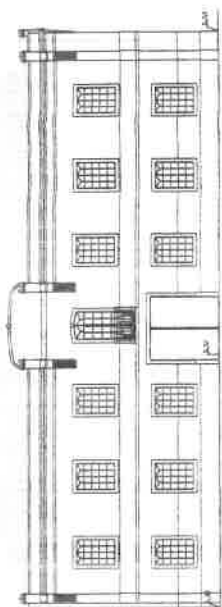


FIG. 20 - Fachada Sul



FIG. 21 - Fachada Norte

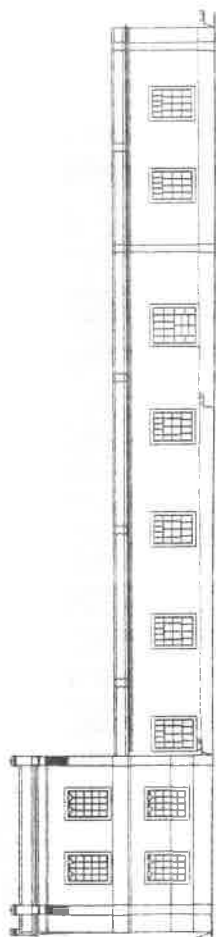


FIG. 22 - Fachada Leste

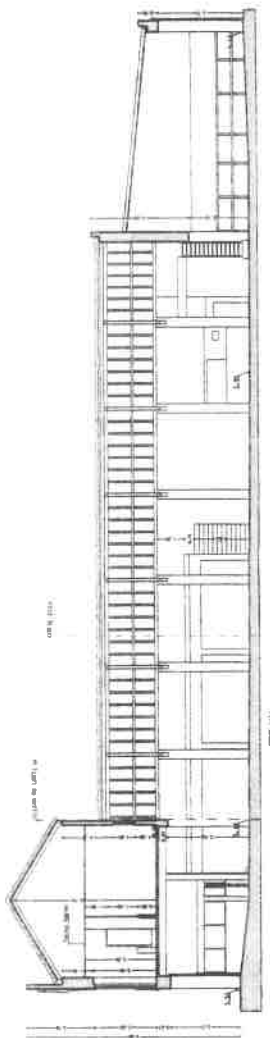


FIG. 23 - Corte Sul

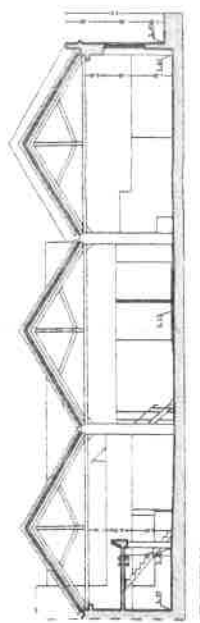



FIG. 24 - Corte Norte

		LOCAL :	FABRICA DAS ARTES	NO. F. G.	NO. (Dist.)
Terços	Quarta	MOEDA :	RUA GUILHERME FERNANDES, 3 - SETUBAL	Proc. No.	
Quinta	Sexta	PROJETO :		Substituído Por :	
Sétima	Oitava	DESENHO :	ALCADOS E CORTES	Escala(s) :	
				1/250	