

B/17.  
Prop.  
DCDJ  
DIDES  
DAF  
DIDOMI  
SECOMI  
GAPAJ  
TES



MUNICÍPIO DE SETÚBAL  
CÂMARA MUNICIPAL

REUNIÃO N.º 16/2021

PROPOSTA N.º

78/2021/DCDJ/DIDES

Realizada em 08/09/2021

DELIBERAÇÃO N.º 272/2021

ASSUNTO: Apoio financeiro ao Clube de Canoagem de Setúbal

Reconhecendo o inestimável valor das associações e dos clubes para o fomento e desenvolvimento da atividade desportiva no concelho, a autarquia, enquanto poder público, tem procurado efetuar parcerias com estas entidades, através de apoios a diversos níveis.

O Clube de Canoagem de Setúbal é reconhecidamente um dinâmico promotor do desporto no Concelho, que tem tido um papel preponderante no desenvolvimento desportivo e social e que tem operacionalizado, de forma muito consistente ao longo dos anos, um excelente projeto de desenvolvimento da Canoagem, do Kayak-Polo e dos Desportos Náuticos nas suas diversas vertentes.

O Clube de Canoagem de Setúbal tem sido ainda um dos mais importantes parceiros estratégicos do Município no desenvolvimento da modalidade de Canoagem e dos Desportos Náuticos, na dinamização de diversos projetos, no apoio ao Jogos do Sado, no apoio às atividades no âmbito escolar, na organização de eventos de competição e de alta competição e na dinamização e gestão do Centro Municipal de Canoagem no Parque Urbano de Albarquel, com números de utilização e adesão desportiva verdadeiramente extraordinários.

No sentido de melhorar as condições de prática desportiva, o Clube solicitou à Autarquia um apoio financeiro para um conjunto de melhorias na sua oferta, nomeadamente para a aquisição de diverso material desportivo, para a montagem de estrutura metálica tubular para colocação de embarcações e para apoio à aquisição de um novo sistema de aquecimento de águas dos balneários das suas instalações, de acordo com os documentos em anexo.

Com a vista a dotar o Clube de Canoagem de Setúbal de melhores condições de prática e aumento da capacidade de resposta à elevada procura da modalidade, e de acordo com o disposto na alínea o) e u) do ponto 1 do artigo 33º da Lei 75/2013, de 12 de setembro, propõe-se a atribuição de um apoio financeiro no valor de 7.000,00 € (sete mil euros).

Valor a cabimentar na rubrica orçamental 08 040701 2003 A10

O TÉCNICO

O CHEFE DE DIVISÃO

O DIRECTOR DO DEPARTAMENTO

O PROponente

APROVADA / REJEITADA por:

Votos Contra;

Abstenções;

11 Votos a Favor.

Aprovada em minuta, para efeitos do disposto no n.º 3 do art.º 57 da lei 75-13, de 12 de setembro

O RESPONSÁVEL PELA ELABORAÇÃO DA ACTA

O PRESIDENTE DA CÂMARA

CÂMARA MUNICIPAL DE SETÚBAL  
CONTRIBUINTE N.º 501294104  
PRAÇA DO BOCAGE  
2900-276-SETUBAL

IMPRESSO	PAGINA
2021/09/02	1

PROPOSTA DE CABIMENTO

SERV. REQUIS.	LOGIN	DATA	NUMERO	ANO
B0802	ssilva	2021/09/02	4365	2021

DESCRIÇÃO DA DESPESA

APOIO FINANCEIRO NO ÂMBITO DO EVENTO DE KAYAK-POLO E DOS DESPORTOS NÁUTICOS - PROPOSTA N.º 78/2021/DCDJ/DIDES - \ ALÍNEAS O) E U) DO N.º 1 DO ARTIGO 33.º ANEXO I DA LEI 75/2013, DE 12 DE SETEMBRO.

CLASSIFICAÇÃO DA DESPESA

TIPO DESP: T012-Transf.Correntes-Instituições sem fins lucrativos  
ORGÂNICA : 08 : DEP.CULTURA,DESPORTO,DIREITOS SOCIAIS E JUVENTUDE  
ECONÓMICA: 040701 INSTITUIÇÕES SEM FINS LUCRATIVOS  
PLANO : 2003 A 10  
DESPORTO  
Programas de Desenvolvimento Desportivo

DOTAÇÃO DISPONÍVEL :  
9.920,10  
A CABIMENTAR  
7.000,00  
SALDO APÓS CABIMENTO  
2.920,10

EXTENSO

SETE MIL EUROS

PROPOSTA CABIMENTADA EM 2021/09/02

SERVIÇO REQUISITANTE

DIVISÃO DE DESPORTO

(ssilva)

PROCESSADO POR COMPUTADOR

AUTORIZAÇÃO

\_\_ / \_\_ / \_\_

# CÂMARA MUNICIPAL DE SETÚBAL

Departamento de Cultura, Desporto, Juventude e Direitos Sociais

## REGULAMENTO MUNICIPAL DE APOIO AO MOVIMENTO ASSOCIATIVO

Ano Civil 2021

- IMPRESSO ESPECÍFICO 2 -

APOIO À CONSTRUÇÃO, MELHORAMENTO, CONSERVAÇÃO DE  
INSTALAÇÕES ELABORAÇÃO DE PROJECTOS OU OUTRO APOIO TÉCNICO.

Execução de Obra  Execução de Projecto  Outro Apoio Técnico

### 1. IDENTIFICAÇÃO DO PROPONENTE

Nome: CLUBE DE CANOAGEM DE SETÚBAL



### 2. IDENTIFICAÇÃO DA CANDIDATURA:

2.1 CONSTRUÇÃO  MELHORAMENTOS  CONSERVAÇÃO

ELABORAÇÃO DE PROJECTO  OUTRO APOIO TÉCNICO

2.2 Tipo de Instalação: Sede Social  Espaço Cultural  Instalação Desportiva

Tipo de Apoio Pretendido: Financiamento  Execução  Outro

### 3. APOIO PARA:

#### 3.1 DESCRIÇÃO

Incremento da capacidade instalada de aquecimento e acumulação de águas quentes para banhos devido ao enorme número de atletas/utentes que atualmente frequentam o Clube (há dias em que 60 utentes/atletas utilizam as instalações). Neste momento temos apenas acumulação de 300 litros de água e pretendemos instalar um reforço de 500 litros de capacidade de aquecimento recorrendo a "Bomba de calor", sistema muito eficiente energeticamente.

### 3.2 ORÇAMENTO

<b>CUSTO TOTAL:</b>	<b>€ 5.535,00</b>
---------------------	-------------------

<b>Capacidade de autofinanciamento:</b>	Próprio:	<b>€ 1.660,50</b>
	De Outras Entidades *:	<b>€ 250,00</b>
	<b>TOTAL :</b>	<b>€ 1.910,50</b>
	Percentagem do Custo Total:	<b>34,50 %</b>

<b>Apoio Financeiro Solicitado à Câmara Municipal:</b>	<b>€ 3.624,50</b>
Percentagem do Custo Total:	<b>65,50 %</b>

### 4. OBSERVAÇÕES

Este é um melhoramento essencial e estratégico para a fixação dos novos praticantes que, de forma consistente, se têm associado ao Clube de Canoagem de Setúbal. É essencial ser feito nesta altura de modo que, aquando da chegada do inverno, possamos desde logo garantir suficiente quantidade de água quente.

### 5. ANEXOS:

- Proposta/Orçamento M/565 da empresa RIF II (fornecimento de equipamento e respetiva montagem).
- Informação técnica DAIKIN referente ao equipamento a adquirir.

**Elemento Responsável pelo preenchimento da Candidatura:**

**JOÃO MIGUEL NUNES BOTELHO**

**Cargo:** Presidente da Direção.

**Setúbal, 26 de agosto de 2021**



**RIF II - Engenharia e Instalações Técnicas Unipessoal, Lda.**

Contribuinte: 514640570

Av. Dr. Juiz José Celestino A. Godinho de Matos 41  
2950-252 Palmela  
Portugal  
Telefone: 212383980 - 934989256  
E-mail: rif2@rif.pt  
Site: http://www.rif.pt

**CLUBE DE CANOAGEM DE SETÚBAL**  
Praça da República / Doca de Recreio  
2900-508 Setúbal  
Portugal

I9SJ - Processado por programa certificado N.º 2860/AT

Contribuinte	Cliente	V/ Ref.ª	Enc./Orç.	Moeda	Prazo de venc.	Data Vencimento	Pág.
501549552	1116	SISTEMA DE PRODUÇÃO DE ÁGUAS QUENTES SANITÁRIAS - BOMBA DE CALOR DAIKIN REV		EUR	Pronto Pagamento	24-08-2021	1/1

Ref.ª, Artigo	Designação	Qtd.	Uni.	Preço	Imposto	Total Ilíqu.
1	BOMBA DE CALOR DAIKIN 500L SB-KHHP500A2V3_RWQ (Possibilidade de ligação a sistema solar Drain-back ou Pressurizado ou a outra fonte energética, Inclui resistência de apoio eléctrico de 2kW	1	Uni.	3.850,00€	23%	3.850,00€
2	MONTAGENS Integração da bomba de calor ao sistema existente, montagens e parametrizações	1	Uni.	650,00€	23%	650,00€

Este documento não serve de fatura e foi criado a 25-08-2021 às 19:06

**Resumo de Impostos**

Designação	Valor	Incidência	Total
IVA Normal	23%	4.500,00€	1.035,00€

Total Ilíqu.	4.500,00€
IVA Normal	1.035,00€
<b>Total a Pagar</b>	<b>5.535,00€</b>

**Resumo de Transporte**

Expedição	Viatura	Início Transp.	Local Carga	Local de Descarga
Nossa Viatura				

**Observações**

Pressupõe-se a existência de alimentação eléctrica com protecções adequadas.  
Condições de pagamento: 2/3 com a encomenda, 1/3 com o comissionamento do equipamento.  
Garantia de equipamento/instalação: 5 anos

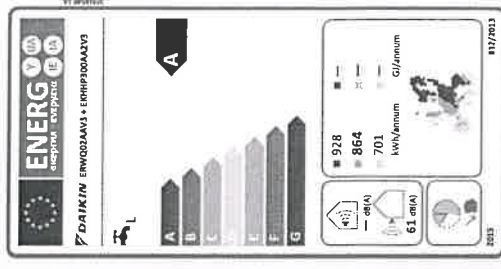
**Informação Bancária**

SANTANDER IBAN: PT50 0018 230804736816020 50: BIC/SWIFT: TOTAPTPL





# Bomba de calor para Água Quente Sanitária Daikin ECH<sub>2</sub>O



Poupança energética > Performance > Conforto

O NOSSO FUTURO DEPENDE DA ENERGIA, VAMOS AJUDAR A POUPA-LA!

[www.daikin.pt](http://www.daikin.pt)

## ÍNDICE

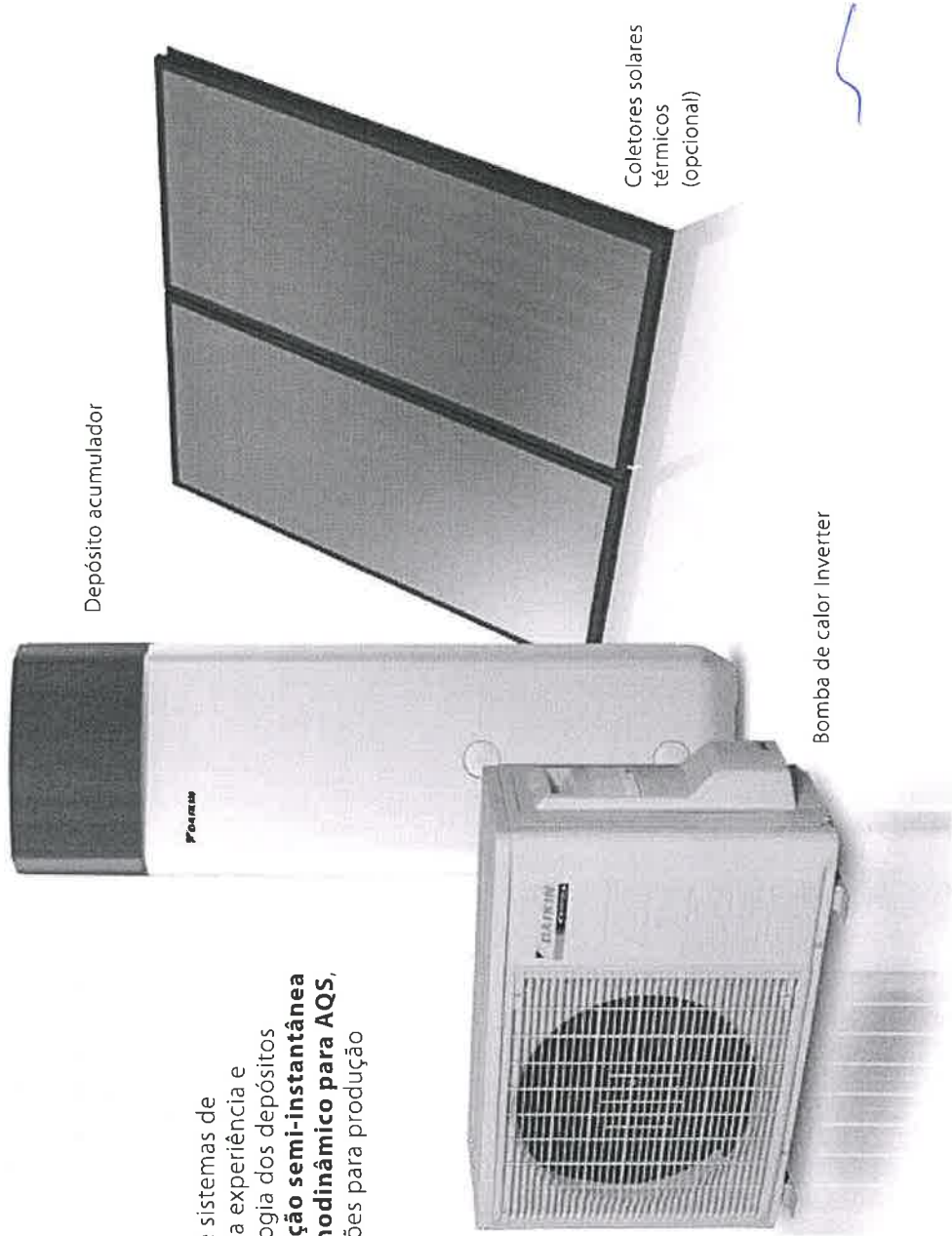
SOLUÇÃO DE ELEVADA PERFORMANCE .....	03
A PRODUÇÃO DE AQS EM DETALHE .....	04
UM CONCEITO ÚNICO NO MERCADO .....	05
UM CONTROLADOR SIMPLES, INTUITIVO PARA GARANTIR CONFORTO EM QUALQUER MOMENTO .....	06-07
FLEXIBILIDADE NA INSTALAÇÃO .....	08-09
COMISSIONAMENTO E MANUTENÇÃO FÁCEIS .....	10-11



O grupo Daikin, ator maior no mercado mundial de sistemas de climatização para conforto, com a associação da sua experiência e conhecimentos em bombas de calor, com a tecnologia dos depósitos acumuladores de calor despressurizados de **produção semi-instantânea de AQS**, conduziu à concepção de um **grupo termodinâmico para AQS**, inovador e único. Aumentado a sua gama de soluções para produção eficiente de AQS.

### Composição do sistema

A solução termodinâmica da Daikin para AQS é composta por dois módulos: uma unidade exterior equipada com tecnologia Inverter e um depósito acumulador de calor, em plástico, despressurizado, com produção de AQS semi-instantânea.



# Uma solução de elevada performance!

A tecnologia bomba de calor Daikin associada ao depósito acumulador de calor, despressurizado, permite a nova solução termodinâmica para produção de AQS da Daikin obter elevada performance, com uma consequente e significativa redução da fatura energética.

## Poupar energia

### A combinação das 2 tecnologias, bomba de calor e acumulador despressurizado, permite a realização de signif cativas poupanças energéticas.

- › A tecnologia bomba de calor, com compressor Inverter, ajuda na redução até 70% na energia necessária para a produção de AQS (quando comparado com um acumulador elétrico comum).
- › A produção semi-instantânea de AQS, associada à **ausência de gasto energético suplementar pelo ciclo de desinfeções da água**, cria novos ganhos energéticos.

Desta forma, a nova bomba de calor para AQS consome 3 vezes menos eletricidade que um acumulador elétrico tradicional.

## Produção otimizada de AQS

O acumulador é constituído por duas formas de polipropileno rígido, um dentro do outro, separados por uma generosa camada de isolamento em espuma de poliuretano injetado. De modo a assegurar um perfeito isolamento da água quente do acumulador.

Dentro do depósito acumulador, existe um permutador de calor, em Inox reticulado, com uma capacidade de 29L, disposto junto à parede do depósito desde a base ao topo, de modo a garantir uma perfeita estratificação da energia no acumulador de calor e proporcionar uma produção de AQS semi-instantânea otimizada.

## Ligado à rede de eletricidade de forma inteligente

A bomba de calor para AQS da Daikin vem preparada de fábrica para receber o fornecimento inteligente de eletricidade. A tecnologia Smart Grid permite ao equipamento adaptar o seu funcionamento quando recebe um sinal, seja da rede elétrica, seja, por exemplo, de um sistema fotovoltaico, com a indicação de que naquele momento o custo da eletricidade é mais baixo pela rede elétrica ou disponível pelo fotovoltaico. A bomba de calor irá, assim, por comunicação com um sistema 'inteligente' de fornecimento de eletricidade, decidir automaticamente o momento em que é mais barato promover a produção necessária de AQS para satisfazer as necessidades da habitação.



Possível associação de solar térmico para aumentar as vantagens económicas!

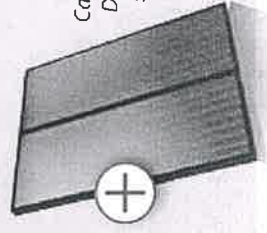
Opcionalmente é possível associar coletores solar térmicos, na solução Drain-Back.

## Otimização de custos

Sem complicações, de uma forma muito simples e direta, será possível ligar diretamente uma solução de coletores solar térmicos, em modo Drain-Back instalando somente coletores e uma estação solar, para promover a circulação da água entre coletores e acumulador. Pois o acumulador vem **preparado de fábrica para receber o solar térmico Drain-Back**.

## As vantagens do Drain-Back

- › **Excelente permuta térmica**, a água, sem adição de glicol, mantendo toda a sua capacidade térmica, recebe a radiação solar diretamente via coletores, sem permutadores intermediários.
- › Simples de instalar, fácil de colocar em funcionamento. Sem elementos de segurança, despressurizado.



*Caso a habitação não permita a instalação da solução Drain-Back, será possível associar no depósito de 500 L a solução solar térmica pressurizada.*



# A produção de AQS em detalhe



Contrariamente ao que acontece com os depósitos tradicionais, a produção de AQS não é acumulada no depósito. Ela é produzida instantaneamente mediante o que é consumido.

## Produção de AQS semi-instantânea

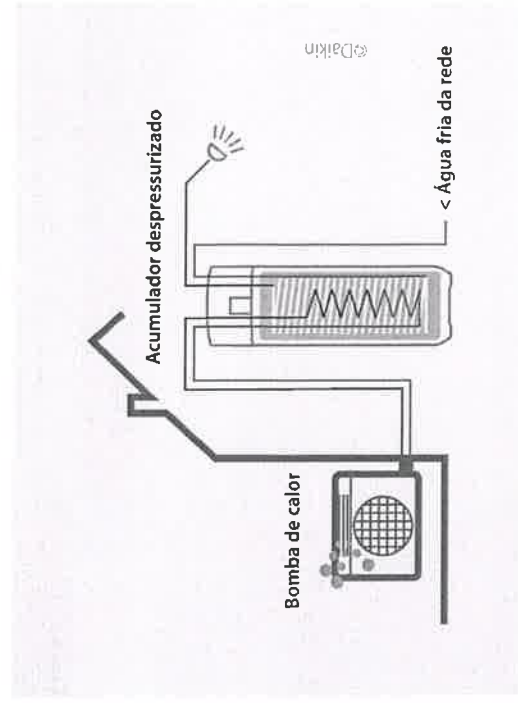
A bomba de calor para AQS da Daikin é dotada de uma **tecnologia de condensação direta**. Composta por dois permutadores em Inox, um primeiro que promove o aquecimento da água acumulada no depósito e um segundo que promove a produção instantânea da água quente sanitária.

O acumulador é cheio com água, sem quaisquer aditivos, denominada por 'água técnica'. Esta água armazenará a energia necessária à produção da água quente sanitária.

A água da rede, fria, entra no depósito por via do permutador de calor, em serpentina de Inox reticulado, onde será instantaneamente aquecida quando em contacto com a água técnica.

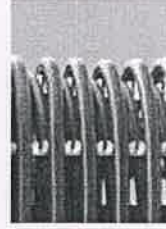
Outras vantagens do depósito acumulador despressurizado

- > **Permutador** para a AQS em  **aço reticulado** que elimina a formação de calcário. Sem necessidade da instalação de ânodos.
- > **Sem vasos de expansão, sem grupos de segurança.**



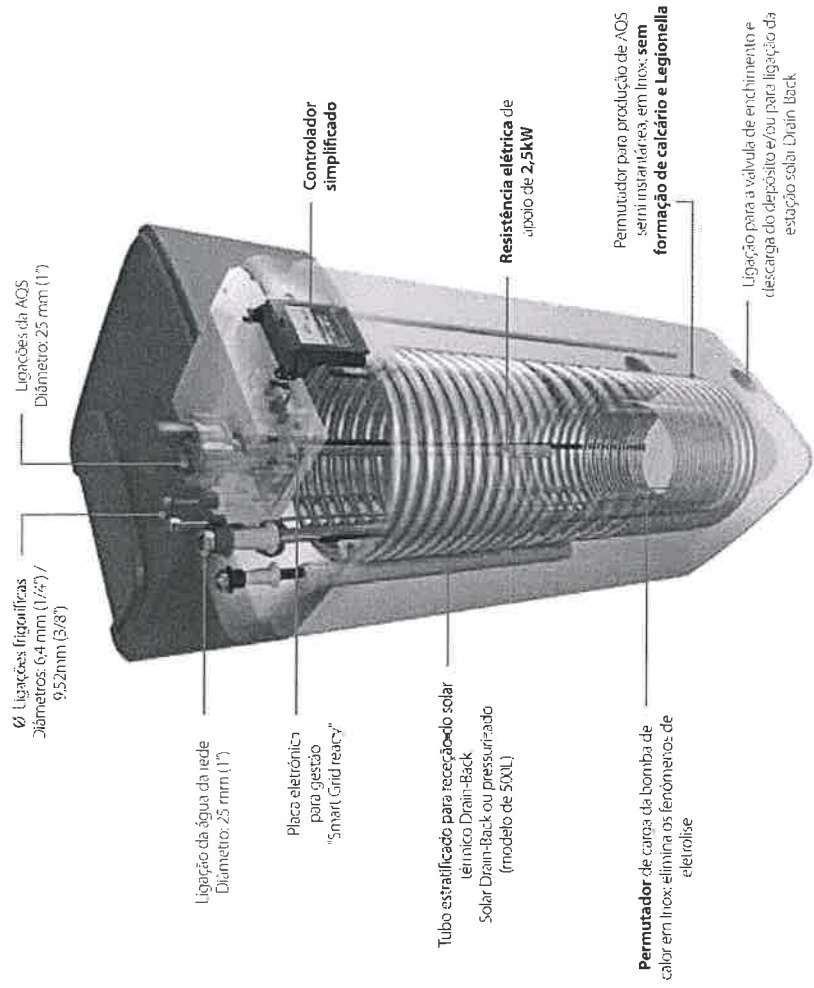
## Solução higiénica

Por não ser acumulada, a água de consumo mantém toda a qualidade e as características higiénicas com que entra no acumulador para o processo de aquecimento antes de ser consumida, eliminando assim quaisquer riscos de formação da bactéria *Legionella*. Por não ser necessário promover choques térmicos, que exigem consumos energéticos significativos, com respetivo aumento de custos energéticos, a temperatura no depósito pode ser mantida até aos 48°C, para aumentar o desempenho do sistema.



*Permutador de calor de elevada eficiência em aço  
Inoxidável para uma ótima qualidade higiénica da água  
de consumo*

# Um conceito único no mercado



## Tecnologias e materiais de ponta

Ao contrário do que acontece com os depósitos tradicionais, os nossos depósitos são despressurizados. O isolamento dos nossos depósitos, em poliuretano é injetado entre duas camadas de polipropileno rígido. Esta tecnologia elimina a necessidade de se instalar qualquer elemento anticorrosivo. Caso a água do acumulador sofra alguma dilatação excessiva, o volume excedente será evacuado pelo dreno no topo do depósito instalado para esse efeito. A reposição da água será feita manualmente de uma forma simples e direta, com recurso a uma válvula ligada à rede de abastecimento. Por ser construído em polipropileno trata-se de um depósito resistente ao choque, leve e de elevada durabilidade. Sem perder quaisquer qualidades construtivas e higiénicas.



A bomba de calor para AQS da Daikin **permite eliminar alguns constrangimentos** associados aos depósitos convencionais, tais como corrosão, formação de calcário, sedimentação de lamas, formação de limos, mas também alguns serviços de manutenção, como a troca de ânodo, vaso de expansão, válvulas de segurança, entre outros.

# Controlo simples, intuitivo, para garantir um conforto absoluto em todas



4 modos de regulação, para responder às diversas necessidades de AQS numa habitação. Para se obter, desde uma resposta rápida às necessidades de AQS, até à menor fatura energética.

## Poupança



O modo "ECO" é a solução mais económica possível. Neste modo de aquecimento da AQS, somente a bomba de calor irá promover este trabalho, reduzindo os consumos elétricos ao máximo.

## Tranquilidade



O modo Automático tem um princípio de funcionamento idêntico ao modo "ECO". Com a diferença de no caso de existir uma solicitação extra de AQS. Neste modo a resistência elétrica de apoio tem permissão de funcionamento, para manter um conforto ótimo em todas as circunstâncias. A prioridade será sempre dada à bomba de calor, de modo a manter o menor consumo elétrico possível.

# as circunstâncias



## Modo Silencioso



No modo silencioso, o compressor irá trabalhar com menor carga, gerando menos ruído no exterior. O aquecimento da água no acumulador será mais longo.

## Modo Boost

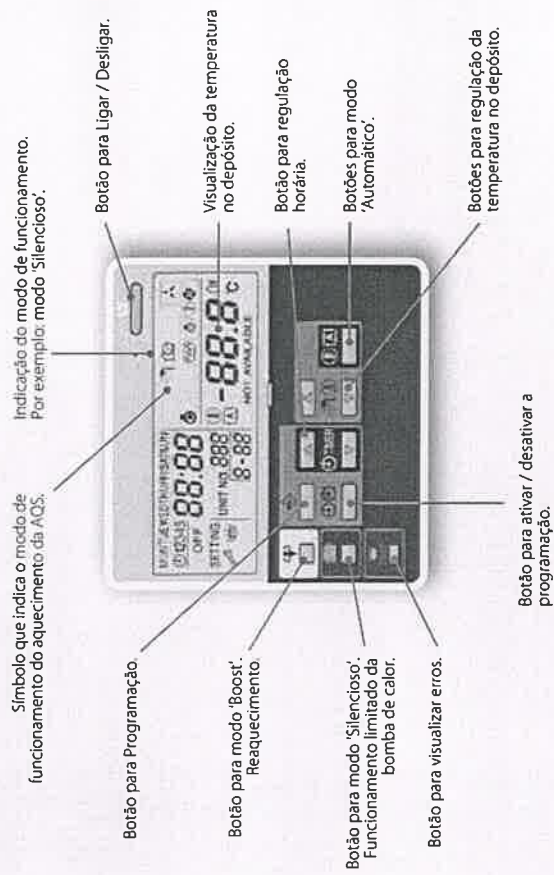


Caso exista uma necessidade urgente de AQS, selecionando o modo 'Boost', a bomba de calor para AQS irá colocar em funcionamento simultaneamente o compressor e a resistência elétrica de apoio, reduzindo desta forma, ao mínimo, o tempo de aquecimento da água, resultando numa rápida disponibilidade da AQS.

## Astúcia

O modo « Tranquilidade » está perfeitamente adaptado à família. Podemos programar o funcionamento da unidade para os horários onde se prevê maior consumo de AQS, mantendo o máximo conforto e garantindo menor consumo energético.

## Controlador

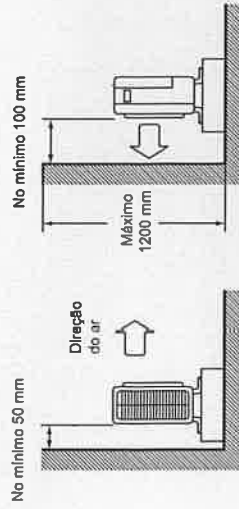


# Flexibilidade na instalação

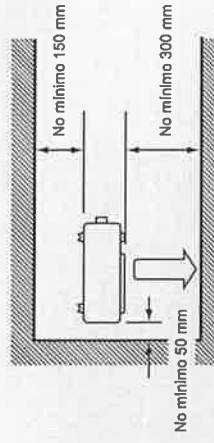
## 3 configurações possíveis para instalar a unidade exterior

Unidade exterior Inverter  
Extremamente silenciosa

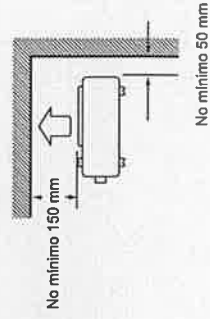
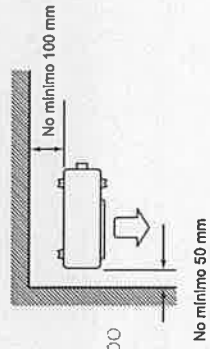
Uma face junto à parede - Vista lateral



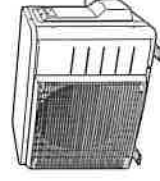
Instalação em gaveto - Vista de topo

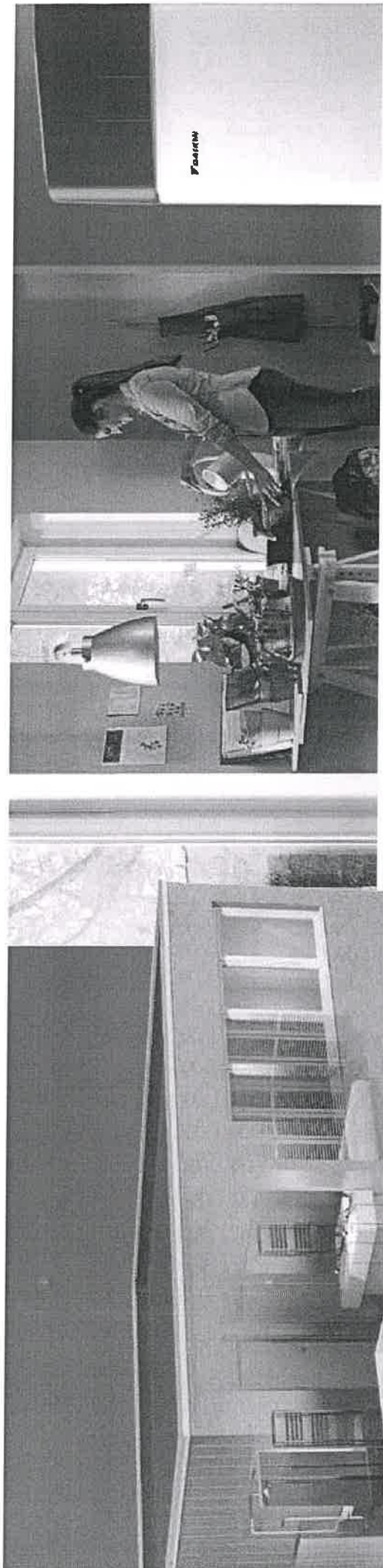


Duas faces junto à parede - Vista de topo



Comprimentos de tubagem  
Ligações frigoríficas: mínimo 1,5m,  
máximo 20m  
Desnível máximo 15m.

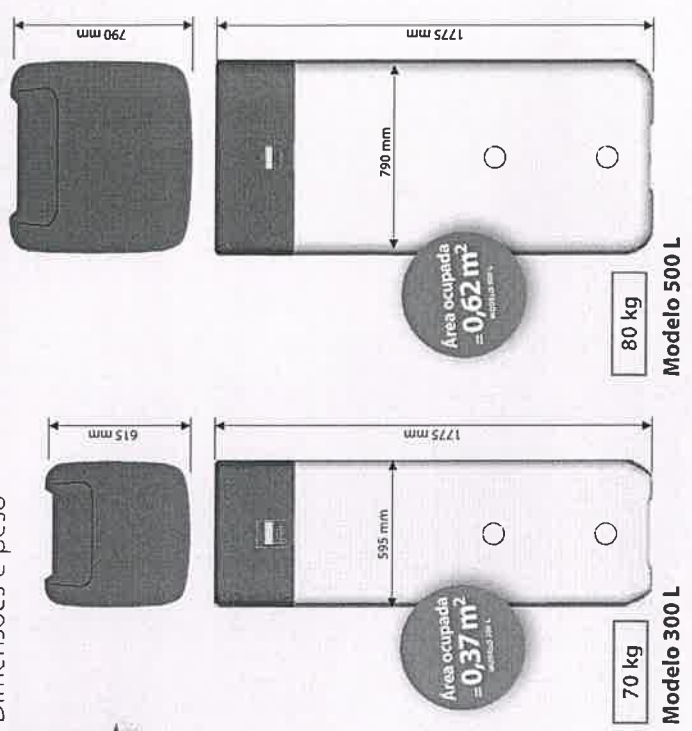




Solução compacta  
**O depósito ocupa um espaço mínimo na habitação.**  
 Somente 0,37 m<sup>2</sup> no modelo de 300 L.



Dimensões e peso

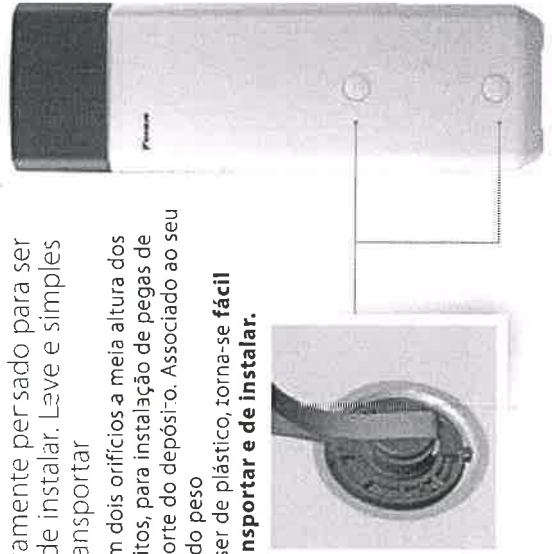


# Comissionamento e manutenções fáceis

A união entre a bomba de calor e o depósito acumulador despressurizado de J origem a uma solução para produção de AQS que prescinde de vasos de expansão, elementos hidráulicos de segurança que facilita fortemente a sua instalação. Pela configuração quadrada do depósito este permite igualmente ser instalado em espaços reduzidos, como cantos.

Inteiramente pensado para ser fácil de instalar. Leve e simples de transportar

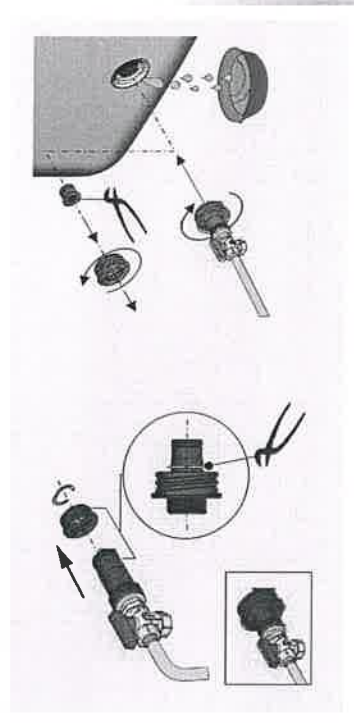
Existem dois orifícios a meia altura dos depósitos, para instalação de pegas de transporte do depósito. Associado ao seu reduzido peso e por ser de plástico, torna-se **fácil de transportar e de instalar.**



Simple enchiemento e descarga do acumulador

Esta solução foi pensada para facilitar ao máximo a sua instalação e colocação em funcionamento.

Existe um orifício na base do depósito, de modo a permitir a instalação direta ou indireta (via estação solar Drain-Back) da válvula de enchiemento e descarga do acumulador (válvula KFE, acessório opcional, ref.ª 165215).



Manutenção reduzida e simplificada

Por não ser um sistema de acumulação de AQS, mas sim de produção instantânea, não existe a necessidade de verificar o ânodo, fazer lavagens periódicas ao depósito ou substituir quaisquer elementos hidráulicos de segurança.

A saber

Os principais elementos mecânicos do depósito (ligações frigoríficas, ligações e elementos elétricos, ligações hidráulicas e o controlador) estão todos colocados no topo do depósito, logo de fácil acesso.

# Daikin ECH20 - Bomba de calor para produção de AQS Unidade exterior de 2,2 kW - Modelos interiores de 300 ou 500 L

Eficiência do sistema\*

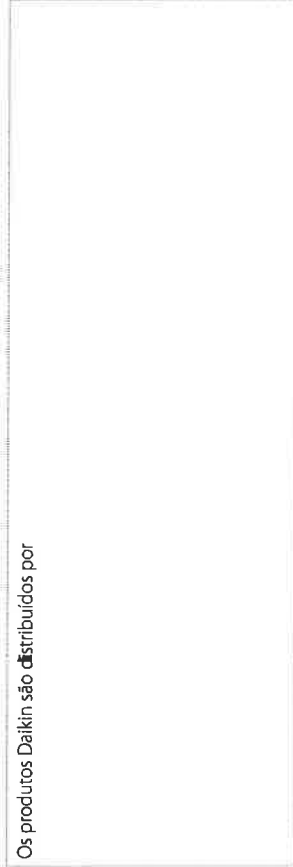


\*Eficiência do ECH20 de 500L com coletores solares térmicos: ERWQ02AV3, EKHP500A2V3, 2x EKHP54R, EKHP54A.

Etiqueta Energética (EP 102)	Etiqueta da AQS	Etiqueta
Combinção: Unidade exterior + Acumulador	Redimento sazonal	A
ERWQ02AV3 + EKHP300A2V3	119%	A
ERWQ02AV3 + EKHP500A2V3	123%	A
<b>Unidade exterior</b>	<b>ERWQ02AV3</b>	
Potência calorífica a 7/55°C	2,2	
Tipo de compressor	Inverter	
Refrigerante	Swing	
	R410A	
	1,05	
Dímetros da tubagem (líquido/gás)	1/4(6/4) / 3/8(9/52)	
Distância UE - UI (mm/máx)	1,5 m / 20 máx	
Desnível máximo	15	
Lado do ar exterior	-15°C ~ -35°C	
Debitos de ar	1806	
Potência sonora	61	
Pressão sonora	-47	
Dimensões da unidade	550 x 765 x 285	
Peso	35	
Alimentação elétrica	230V/3/1~/50	
Corrente elétrica	6	
<b>Unidade interior</b>	<b>EKHP300A2V3</b>	<b>EKHP500A2V3</b>
Volume do acumulador	294	477
Envolvente	Cor	Branco
	Material	Polipropileno
Dimensões da unidade	1750 x 615 x 615	1750 x 790 x 790
Peso	70	80
Isolamento térmico	Tipo de isolamento	Poliuretano
	Espessura	76
	Isolamento + Espessura do Polipropileno	80
Temperatura interior	2°C ~ 35°C	
Alimentação elétrica	230V/3/1~/50	
Lado da água	40°C ~ 55°C	
	40°C ~ 65°C	
Volume nominal de acumulação	290	485
Classe energética	B	B
Temperatura máxima no depósito	85	85
Perdas térmicas (q <sub>pr</sub> ) a 60°C	0,8	0,8
Volume da água de consumo	28	28
Material do permutador de AQS	Aço inoxidável reticulado (1.4404)	29
Pressão máxima de serviço	6	6
Área do permutador da AQS	6	6
Volume de AQS disponível a 40°C	150	250
TC = Temperatura de acumulação	210	360
Tempo de recuperação da temperatura da água no acumulador até 55°C	330	560
Resistência elétrica (RE) de apoio	6	10
<b>Diâmetro das ligações hidráulicas</b>		
Da água da rede	1"	1"
Saída para a AQS	1"	1"
<b>Material</b>	Aço inoxidável (1.4404)	
<b>Permutador em inox de carga do acumulador</b>		
Volume de água	1,01	
Área de permuta	2,5	
<b>Material</b>		
<b>Permutador para carga solar pressurizada</b>		
Volume de água		Aço inoxidável (1.4404)
Área de permuta		9,6
		1,95



Os produtos Daikin são distribuídos por



**DAIKIN AIRCONDITIONING PORTUGAL S.A.**

Sede: Edifício D. Maria I - Pisc O Ala A/B - Quinta da Fonte - 2770-229 Paço de Arcos | Tel: +351 21 426 87 00 | Fax: +351 21 426 22 94 | Email: info@daikin.pt  
Delegação Norte: Rua B - Zona Industrial da Varziela - Lotes 50 e 51 - 4480-620 Arvore | Tel: +351 21 426 87 90 | Fax: +351 252 637 020



[www.daikin.pt](http://www.daikin.pt)

# CÂMARA MUNICIPAL DE SETÚBAL

Departamento de Cultura, Desporto, Juventude e Direitos Sociais

## REGULAMENTO MUNICIPAL DE APOIO AO MOVIMENTO ASSOCIATIVO

Ano Civil 2021

- IMPRESSO ESPECÍFICO 2 -

APOIO À CONSTRUÇÃO, MELHORAMENTO, CONSERVAÇÃO DE  
INSTALAÇÕES ELABORAÇÃO DE PROJECTOS OU OUTRO APOIO TÉCNICO.

Execução de Obra  Execução de Projecto  Outro Apoio Técnico

### 1. IDENTIFICAÇÃO DO PROPONENTE

Nome: CLUBE DE CANOAGEM DE SETÚBAL



### 2. IDENTIFICAÇÃO DA CANDIDATURA:

2.1 CONSTRUÇÃO  MELHORAMENTOS  CONSERVAÇÃO

ELABORAÇÃO DE PROJECTO  OUTRO APOIO TÉCNICO

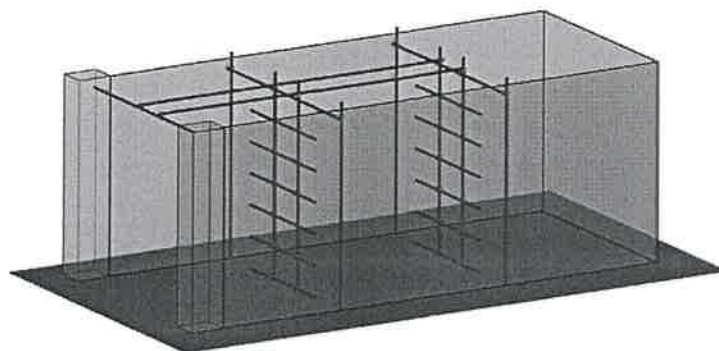
2.2 Tipo de Instalação: Sede Social  Espaço Cultural  Instalação Desportiva

Tipo de Apoio Pretendido: Financiamento  Execução  Outro

### 3. APOIO PARA:

#### 3.1 DESCRIÇÃO

Face à disponibilização de uma pequena área no **espaço do antigo edifício da Sadonaval**, para que o Clube de Canoagem de Setúbal possa dotar o espaço com uma frota de iniciação de 18 embarcações (10 SS1 de polietileno de utilização genérica e 8 K1s de iniciação à competição), é urgente a construção de uma estrutura tubular de armazenamento das embarcações, de modo a poder garantir a sua conservação bem como o fácil acesso e utilização.



Vista 3D da estrutura / estante a implantar no local - Capacidade para 18 kayaks

### 3.2 ORÇAMENTO

<b>CUSTO TOTAL:</b>	<b>€ 1.087,86</b>
---------------------	-------------------

<b>Capacidade de autofinanciamento:</b>	Próprio:	<b>€ 217,57</b>
	De Outras Entidades *:	<b>€ -----</b>
	<b>TOTAL :</b>	<b>€ 217,57</b>
	Percentagem do Custo Total:	20,00 %

<b>Apoio Financeiro Solicitado à Câmara Municipal:</b>	<b>€ 870,29</b>
	Percentagem do Custo Total: 80,00 %

### 4. OBSERVAÇÕES

Este é um investimento essencial para a continuidade da estratégia definida para a iniciação à competição das equipas de jovens atletas. A criação de condições de prática na zona da Praia de Saúde, pelas suas características e tipo de acesso ao rio, permitirá de forma consolidada o trabalho com jovens canoístas a partir dos 7/8 anos.

As condições de segurança passarão a ser muito maiores ao evitar o troço "Doca do Clube de Canoagem / Praia da Saúde", com as classes de iniciação à competição, na fase de descoberta e aprendizagem de embarcações altamente instáveis, a evoluírem mais rapidamente e em segurança.

5. ANEXOS:

- Proposta de venda N°40/2805 da empresa Munditubo.

**Elemento Responsável pelo preenchimento da Candidatura:**

**JOÃO MIGUEL NUNES BOTELHO**

**Cargo: Presidente da Direção.**

**Setúbal, 26 de agosto de 2021**

Assinado por: **JOÃO MIGUEL NUNES BOTELHO**

Num. de Identificação: B1100784259

Data: 2021.08.28 00:32:17+01'00'

4

**MUNDITUBO-ANDAIMES MAQUINAS E EQUIPAMENTOS, LDA.**

Sede Social: Avenida 1 de dezembro de 1640, nº 503 CASAL DO MARCO 2840-166 SEIXAL PORTUGAL  
 500961247 ALVARÁ: 93077-PUB \* Telef.: +(351) 212 267 069 - 212 267 076 \* Telemóvel 912 355 622  
<http://www.munditubo.pt> \* e-mail: munditubo@munditubo.pt \* <https://www.facebook.com/munditubo/>

CLUBE DE CANOAGEM DE SETUBAL  
 PÇ DA REPUBLICA / DOCA DE RECREIO  
 2900-508 SETUBAL SETUBAL

**PROPOSTA DE VENDA Nº 40 / 2805**  
 Orçamentos OR BO40/2805  
 Prior Velho 2021-08-20

Exmos. Srs.

Conforme solicitado, vimos pela presente enviar a V.Exa. os nossos melhores preços para os produtos abaixo indicados:

CLIENTE 6319 NIF 501549552

Referência	Designação	Quantidade	Preço Unitário	Descontos	Total
003999005	TUBO PRETO 1.1/2 (48X3) / MT	120,00	6,80	15,00% + 3,00%	672,79
003397001	ABRAÇADEIRA ORTOGONAL ZINCADA	25,00	4,70	15,00% + 3,00%	96,88
003999509	BASE NIVELADORA P/ ANDAIME 0,50 MT	12,00	11,60	15,00% + 3,00%	114,77
	BCP PT50 0033 0000 0000 6816676 05				

MERCADORIA SUJEITA A IVA À TAXA LEGAL NA DATA DO FORNECIMENTO

Página 1 de 1

Software PHC - Smjl-Processado por programa certificado nº 0006/AT (20210419)-Este documento não serve de fatura

**CONDIÇÕES DE PAGAMENTO**  
 PRONTO PAGAMENTO  
 VALIDADE DA PROPOSTA - 30 DIAS

Com os melhores cumprimentos,

sandra

Total Ilíquido :	1.072,70
Desconto Comercial :	160,90
Base de Incidência de I.V.A. :	884,44
Valor do I.V.A. :	203,42
<b>TOTAL DA PROPOSTA :</b>	<b>1.087,86</b>

Delegação de Lisboa  
 Rua da Guiné, nº 12 \* 2685-334 Prior Velho, Loures  
 PORTUGAL \* e-mail: lisboa@munditubo.pt  
 Telef.: + (351) 217 580 616 - 217 580 619  
 Telemóvel 917 637 540

Delegação de V. F. Xira  
 Estrada de À-de-Barrão \* 2600-234 Vila Franca de Xira  
 PORTUGAL \* e-mail: vfx@munditubo.pt  
 Telef.: + (351) 263 270 221  
 Telemóvel 912 355 621



Luanda - Angola  
 +(244) 934 859 788

Sociedade por Quotas - Capital Social 7.000.000 € - Matriculada na CRC do Seixal, com o nº único de matrícula e identificação fiscal 500 961 247

IBAN BCP PT50 0033 0000 00006816676 05 IBAN NB PT50 0007 0317 00014890007 55

# CÂMARA MUNICIPAL DE SETÚBAL

Departamento de Cultura, Desporto, Juventude e Direitos Sociais

## REGULAMENTO MUNICIPAL DE APOIO AO MOVIMENTO ASSOCIATIVO

Ano Civil 2021

### APETRECHAMENTO DESPORTIVO - AQUISIÇÃO DE EQUIPAMENTO.

#### 1. IDENTIFICAÇÃO DO PROPONENTE

Nome: CLUBE DE CANOAGEM DE SETÚBAL



#### 2. IDENTIFICAÇÃO DA CANDIDATURA:

2.1 CONSTRUÇÃO  MELHORAMENTOS  CONSERVAÇÃO

ELABORAÇÃO DE PROJECTO  OUTRO APOIO TÉCNICO

2.2 Tipo de Instalação: Sede Social  Espaço Cultural  Instalação Desportiva

Tipo de Apoio Pretendido: Financiamento  Execução  Outro

#### 3. APOIO PARA:

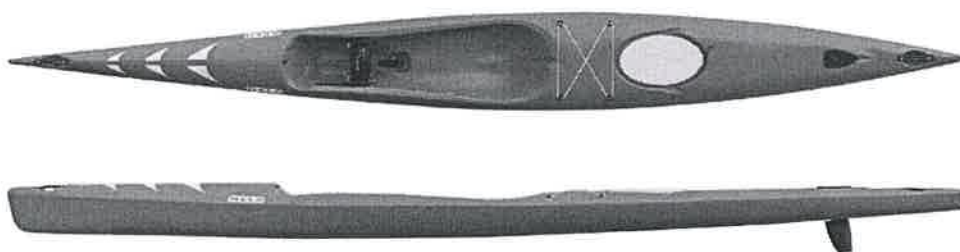
##### 3.1 DESCRIÇÃO

Face à procura e fixação de jovens praticantes que se verificou globalmente na Canoagem nos últimos meses, tendo o mesmo acontecido no Clube de Canoagem de Setúbal, tornou-se imperativo dar continuidade ao esforço de reapetrechamento de equipamento desportivo que vinha sendo feito, anual e sustentadamente, desde 2018.

Este ano foram já adquiridas, com verbas próprias do Clube, 3 (três) embarcações monolugares de competição (K1), 1 (uma) embarcação bilugar de competição (K2) e 2 (duas) embarcações monolugares de mar/iniciação do tipo SurfSki (SS1), num tremendo esforço financeiro a rondar os € 5100,00. Pretendemos prosseguir com este esforço de apetrechamento / renovação de equipamento desportivo, inclusive pela necessidade de deslocar embarcações

para o futuro espaço que iremos ocupar nas antigas instalações da Sadonaval junto à Praia da Saúde. Esta localização, aliada ao tipo de equipamento a adquirir, permitir-nos-á, em segurança, promover a prática da Canoagem e a introdução à competição de crianças mais jovens bem como, pontualmente, disponibilizar algum equipamento mais específico para algumas das atividades correntes do Desporto Escolar, promovendo as tão apregoadas "pontes" do Desporto Associativo com o DE, ainda manifestamente frágeis e disfuncionais, mas que, ativamente, temos tentado melhorar e fortalecer de modo a aumentar o número de praticantes no Clube.

Pelo exposto, consideramos importante a aquisição de mais 2 (duas) embarcações de mar/iniciação do tipo SS1 em polietileno (virtualmente indestrutíveis) bem como a renovação de grande parte do equipamento de segurança, nomeadamente através da aquisição de 20 (vinte) coletes de flutuação especificamente concebidos para a prática da Canoagem.



<https://www.nelo.eu/product/510/?lang=pt-pt#>



<https://paddle-lab.com/nelo-pfd.html>

### 3.2 ORÇAMENTO

CUSTO TOTAL: € 2.500,00

Capacidade de autofinanciamento: Próprio: € -----  
De Outras Entidades \*: € -----  
TOTAL : € -----  
Percentagem do Custo Total: 0,00 %

Apoio Financeiro Solicitado à Câmara Municipal: € 2.500,00  
Percentagem do Custo Total: 100,00 %

### 4. OBSERVAÇÕES

### 5. ANEXOS:

- Proposta de venda / Proforma invoice N. 35017913

**Elemento Responsável pelo preenchimento da Candidatura:**

**JOÃO MIGUEL NUNES BOTELHO**

Cargo: Presidente da Direção.

Setúbal, 26 de agosto de 2021





M.A.R. KAYAKS, LDA.

Rua de Beche 25  
4485-105 Fajozes  
PORTUGAL

site: www.nelo.eu

email: nelo@nelo.eu

tel: (+351) 252618962

fax: (+351) 252618964

VAT Number: PT502227281

IBAN: PT50001000002098987000192

SWIFT/BIC: BBPIPTPL

Proforma Invoice No. 35017913

ORIGINAL

**CLUBE DE CANOAGEM DE SETUBAL**

Praça da Republica

Doca de Recreio

2900-508 Setúbal

VAT Number (tax ID): PT 501549552

Date	Due Date	Payment terms
20.08.2021	20/08/2021	

7	- 7/35017913	Software PHC - Processado por programa certificado n° 0006/AT (20210126)-Este documento não serve de fatura
---	--------------	---

Ref	Description	Qty	Price	Discounts	Amount	VAT
Ocean(PI)-26020	Ocean Ski 510 1 (PI)	2,00	528,45		1 056,91	23%
23701	Nelo PFD	20,00	48,78		975,60	23%
NV	N° Volumes:	1,00				23%
FABRIC_PT	Fabricado em Portugal	1,00				23%

Page 1 of 1

Taxa	Base de Incidência	Valor do I.V.A.	Total discounts:	
0,00%			Total before taxes:	2 032,52
23,00%	2 032,52	467,48	Total V.A.T.:	467,48
Totais:	2 032,52	467,48	<b>TOTAL EUR</b>	<b>2 500,00</b>